

MICROZONAZIONE SISMICA

Carta di microzonazione sismica

FA SA 0,5–1,5 s 1/2
scala 1:5.000

Regione Emilia–Romagna
Comune di Cavriago



Regione
Emilia-Romagna


Soggetto realizzatore


Direttori tecnici:
Dr. Geol. Carlo Caleffi
Dr. Geol. Francesco Cerutti
Dr. Geol. Matteo Baisi
Dr.ssa Olga Brontesi
Dr. Geol. Alessandro Ferrari
Dr.ssa Geol. Melinda Raimondo

Data
Aprile 2025


MS3

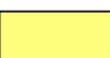
Legenda

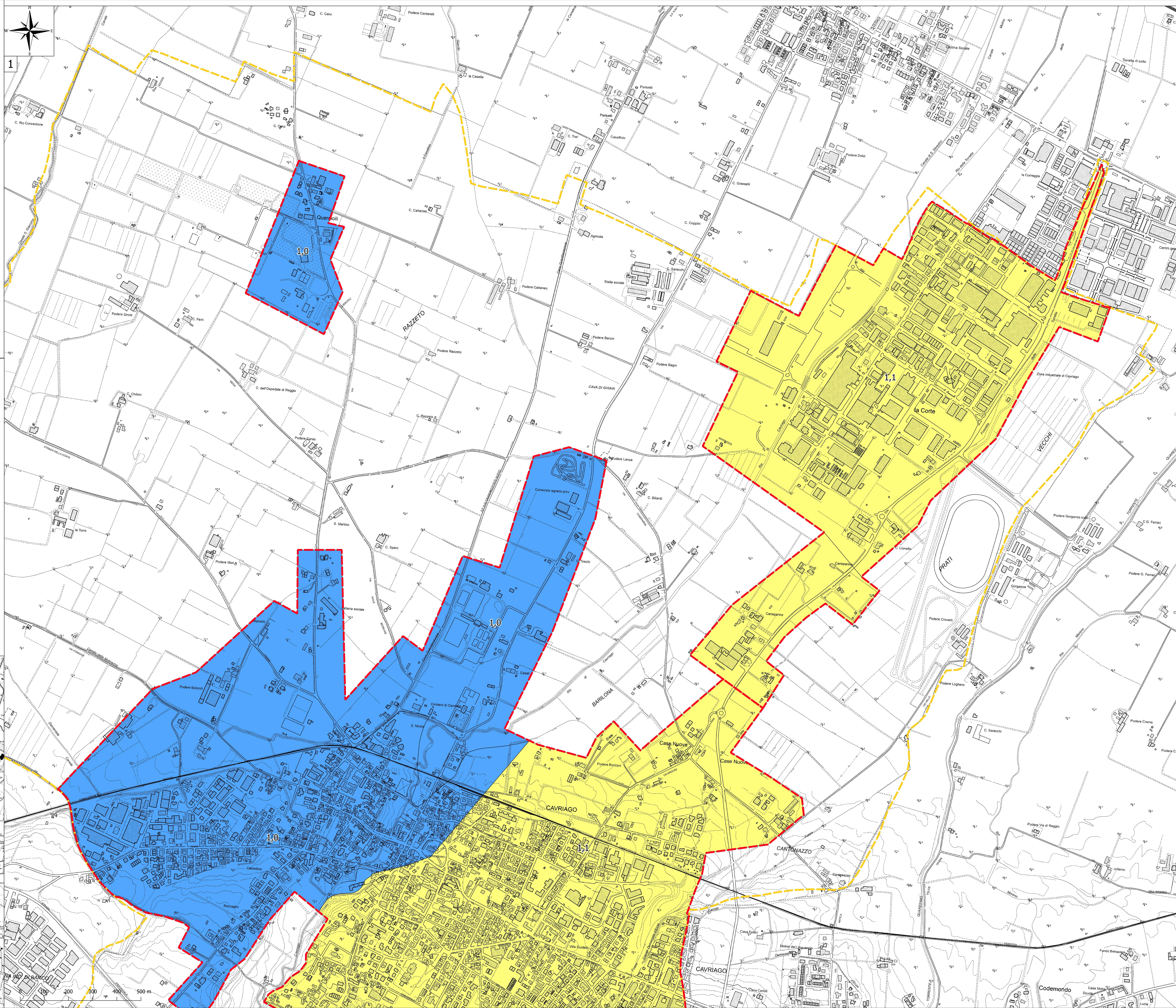
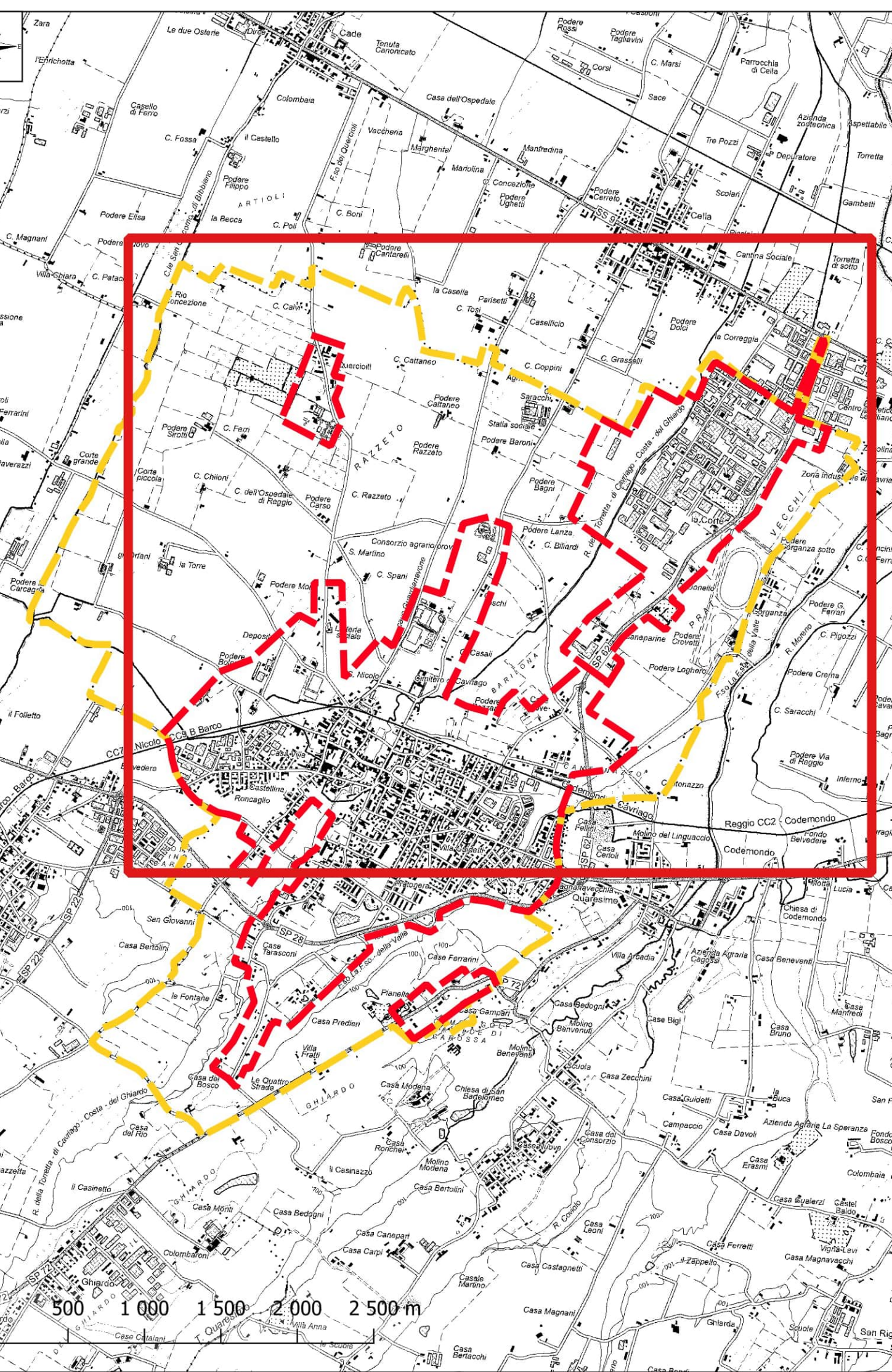
 Confine comunale

 Aree oggetto di Microzonazione Sismica

Zone stabili suscettibili di amplificazioni locali

 FA-SA 0.5-1.5 s = 1.0

 FA-SA 0.5-1.5 s = 1.1 - 1.2



MICROZONAZIONE SISMICA

Carta di microzonazione sismica

FA SA 0,5-1,5 s 2/2
scala 1:5.000

Regione Emilia-Romagna
Comune di Caviago




Regione
Emilia-Romagna


Soggetto realizzatore
 ENGEO s.r.l.
DIRETTORE GENERALE
Direttori tecnici:
Dr. Geol. Carlo Caleffi
Dr. Geol. Francesco Cerutti
Dr. Geol. Matteo Baisi
Dr. ssa Olga Brontesi
Dr. Geol. Alessandro Ferrari
Dr. ssa Geol. Melinda Raimondo

Data
Aprile 2025


MS3

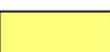
Legenda

 Confine comunale

 Aree oggetto di Microzonazione Sismica

Zone stabili suscettibili di amplificazioni locali

 FA-SA 0,5-1,5 s = 1,0

 FA-SA 0,5-1,5 s = 1,1 - 1,2

